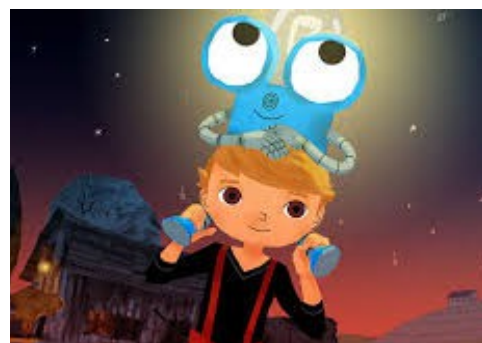


Compte-rendu rencontre Stephen Piera

En ce jeudi 27 septembre, nous avons eu l'occasion de rencontrer Stéphane Piera, réalisateur de films d'animation depuis 20 ans. Nous visionnons d'abord le court-métrage qu'il a écrit et réalisé «Clé à Molette et Jo» avant d'échanger sur son parcours et la réalisation de ce petit film de 26'.

«Clé à Molette et Jo» raconte la jolie histoire d'un petit garçon timide, nommé Jo, atteint de surdit . Sa rencontre avec Cl    Molette, un adorable robot venu de l'espace et capable de tout r parer, va bouleverser sa vie. Comme l'espace est vide mais surtout sourd, Cl    Molette n'est pas capable d'entendre. Alors, Jo lui apprend la langue des signes et tous deux parviennent   dialoguer pour cr er une amiti  forte. Suzie, la voisine et amie de Jo raconte l'histoire avec des phrases douces et simples propres   l'innocence lucide qu'on retrouve chez les enfants. D'ailleurs, ce film leur est destin  (une classe de petits a assist    la repr sentation) et d fend des valeurs fortes: l'acceptation de l'autre malgr  sa diff rence (qui ne devrait pas  tre un obstacle), l'amiti , l'espoir et la solidarit , l'entraide.



Jo n'est plus seul! Gr ce   Cl    Molette, le petit garçon rencontre trois amis qui l'accompagneront plus tard dans sa folle aventure de l'espace.

D'ailleurs, les musiques y r f rent directement  voquant un th me plut t spatial, m canique et dynamique qui nous prend dans l'histoire. Celle-ci est propre au domaine infini de l'imagination enfantine; tout est possible. Un v lo   propulsion, une voiture qui vole, des extraterrestres... Mais ce choix de l'espace n'est pas non plus anodin: il permet de donner   Jo un ami qui lui ressemble et qui  volue comme lui, puisque sourd. St phane nous explique qu'un com dien atteint du m me handicap a doubl  Jo et les a notamment aid  sur le langage des signes. Les images sont dessin es simplement avec des couleurs douces  voquant le r ve.

Au niveau de la r alisation, l'ensemble est donc compos  essentiellement de dessins; les personnages sont anim s sur ordinateur comme de petites marionnettes, t che longue et complexe, et les d cors sont peints. La r alisation de ce court-m trage a n cessit  plus d'un an de travail d'une dizaine de personnes (principalement  tudiants en cin ma) avec Stephen, ainsi qu'un certain budget. En effet, le story-board fut tr s long   r aliser et   fabriquer et il fallut composer tous les sons puisque qu'un film d'animation est toujours muet   l'origine.

«Cl    Molette et Jo» sort en f vrier 2015 avec la production *Dark Prince, M canique du plastique*, les graphismes de J r my Clapin (avec qui St phane Piera a beaucoup travaill ) et l'animation du studio Train-Train. On peut aussi citer le soutien de France T l visions et du p le image Haute Normandie.

Cette rencontre m'a permis de me rendre compte de la diversit  du cin ma et du travail   fournir dans tous les domaines. L'animation requiert un travail minutieux et cr atif o  l'on peut utiliser diff rents techniques (dessins, papiers d coup s, marionnettes, p te   modeler, peintures   l'huile sur verre, 3D..) Il faut en effet de nombreuses  tapes avant d'arriver au produit fini: c'est un film cr e image par image (24/s). Il faut d'abord r diger le sc nario qui d finit l'univers graphique et le design des personnages et du d cor. Ensuite, il faut dessiner un story-board qui sera film  comme la premi re maquette du film. On remplace celui-ci par l'animation puis, le mouvement des personnages est d cid  par informatique. La France, dont la production en mati re d'animation est de renomm e internationale, en est d'ailleurs le 3 me producteur mondial.

Pour finir, comme St phane Piera nous l'a expliqu , l'animation permet d'aborder des sujets profonds et compliqu s sans pour autant para tre choquant dans les images (*Skhizein, Plume, Carapace*). Il y a donc une certaine libert  d'expression que les films classiques n'ont pas et une capacit   vidente   transmettre des messages.